



Venue Rider – Kulturhalle Abdera

# Venue Rider Kulturhalle Abdera

Aktueller Stand: 24.07.2020

## Allgemeine Informationen

Lilienthal e.V. - Kulturhalle Abdera  
Breslaustraße 13  
88400 Biberach/Riß

Fon: 07351 / 16 93 54  
Fax: 07351 / 57 57 54  
Mail: [info@abdera-bc.de](mailto:info@abdera-bc.de)  
Web: [www.abdera-bc.de](http://www.abdera-bc.de)

Booking/Programmplanung - Walter Scharch

Fon: 07351 / 16 93 54  
Mail: [walter@abdera-bc.de](mailto:walter@abdera-bc.de)

**Kapazität:** 360 Besucher bei DJ-Veranstaltungen  
310 Besucher bei Konzerten ohne FOH-Platz  
300 Besucher bei Konzerten mit FOH-Platz  
120 Besucher bei Bestuhlung

**Ladeweg:** 10 m von Hintereingang direkt vor Bühne

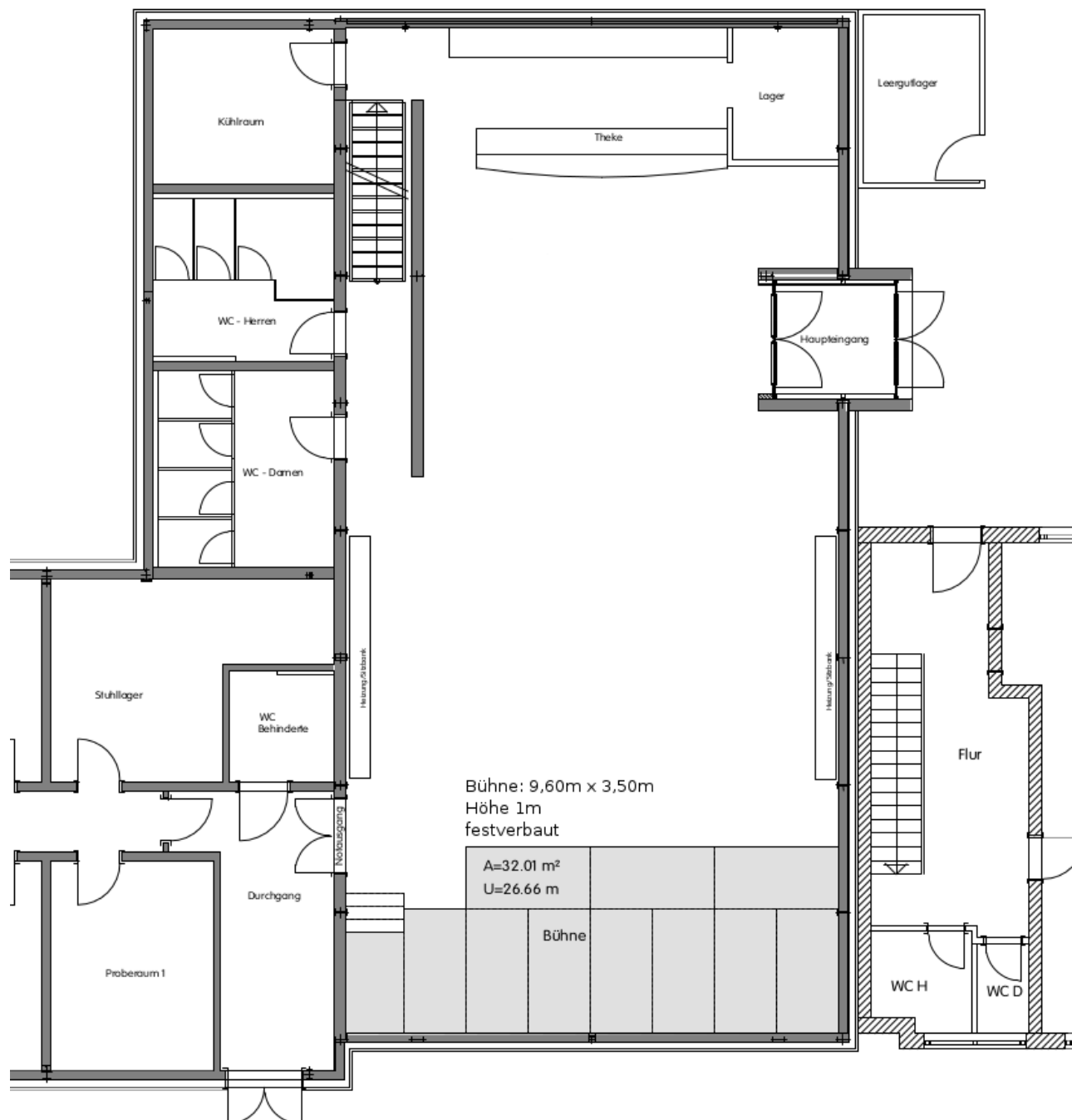
**Wifi:** Lilienthal Gast, Passwort: Erdbeere2016

**Backstage:** ca. 30 m<sup>2</sup>, eigene Toiletten, abschließbar, beheizt

**Duschen:** Nutzung der Duschen im benachbarten Jugendhaus möglich (nach Absprache)

**Merchandise:** Verkauf im Foyer möglich, Verkaufstheke/Tische vorhanden. Bei nicht ausverkaufter Veranstaltung nach Absprache auch in der Halle machbar. Keine Verkaufsgebühren.

## Hallenplan:



Hallengröße: 9,60m x 16,80m  
 Hallenhöhe: 5,20 m  
 Lichte Höhe auf Bühne: 3 m (von Bühnenkante)



Venue Rider – Kulturhalle Abdera

## Technik

Kontakt Haustechniker: Adrian Lauser  
a.l.8@outlook.de  
0173/2372047

und/oder

Paul Fieseler  
paulfieseler@gmail.com  
0152/04603966

## Ton

**Hausanlage:** 6X Seeburg Acoustic line GSub  
2X Seeburg Acoustic line K22 top

Die Anlage wird als LR angefahren. Für Gast-Mischer Übergabe direkt von der Bühne oder am FOH möglich.

**Monitore:** 4X Seeburg Acoustic line A6 Monitor Wedge  
1X Seeburg Acoustic line A6 Monitor Wedge + Sub (als Drum Fill)

**Amping:** 1X Hoellstern DELTA 20.4 DSP für Main  
1X Hoellstern DELTA 13.4 DSP für Monitoring  
2X Crown XLS 802 als Spare

**Monitorwege:** 4 Stück auf Bühne vorhanden. Für Gast-Mischer; Übergabe direkt von der Bühne oder am FOH möglich.

**Cat Strecke:** Es liegen zwei fest verlegte CAT7 Strecken zwischen Bühne und FOH.

**Hauspult Ton:** Soundcraft SI Performer 3 mit Soundcraft mini Stagebox 32. Optional liegt ein 24In/8Out analog Multicore.

**Mikrofonie:**

1x Shure Beta 91  
1X Audix D6  
1X AKG D12  
5X Beyerdynamic TG D58c  
2X Oktava MK-012

2X Oktava MK-012  
2x Oktava MK-012-01  
7X Shure SM57  
4X Shure SM58  
2X Shure 58A

**Dis:**

6x BSS Aktiv Mono

Unser Haustechniker besitzt privat diverse Mikrofone (Audix, Shure, Sennheiser, Heil, Lewitt), welche er bei Veranstaltungen, welche er betreut, nutzt. Für Gastmischer: bitte informiert uns im Vorfeld was ihr von unserer Mikrofonie nutzen wollt und ob es ggf. nötig ist, dass unser Haustechniker weitere stellt. Dies ist nur nach direkter Absprache mit dem Kollegen möglich-bitte habt hierfür Verständnis.



Venue Rider – Kulturhalle Abdera

## Licht

**Hauspult Licht:** GrandMA On PC (Comand Wind) + 15er Fader Wing

**Hängeplan + Patch:** Siehe Anhang

## Allgemein

**Disco:** 1X Pioneer DJM750  
1 X American Audio MX1400

**Bühne:** 3 x 6m + 2 x 2m Anbau Stage Left. Die Bühnenhöhe beträgt 0,60m.

**Riser:** Es stehen insgesamt drei 2 x 1m modular verstellbare (0,20 bis 0,60m) Riser zur Verfügung. Bitte informiert uns im Vorfeld wie ihr diese am liebsten nutzen wollt.

**Backdrop:** Es besteht die Möglichkeit einen Backdrop (max. 5 x 3m) aufzuhängen.

**Drumteppich:** Wir können vom Club aus einen Drumteppich stellen.

**Lagermöglichkeiten:** Leere Cases könnt ihr gerne bei uns im Technik Raum unterstellen, sofern dort noch genügend Platz zur Verfügung steht. Alternativ ist eine Lagerung im Vorraum des Backstages möglich.

**Strom:** Getrennte Phasen für Licht und Ton.

**Anfahrt:** Aus Richtung Ulm bzw. Ravensburg kommend (**B30**): Ausfahrt **Biberach Süd**, Richtung Biberach (Stadt), linkerhand vorbei an der **Shell** Tankstelle, die (**Waldseer-**) **Straße** immer geradeaus bis zur scharfen Rechtskurve (auf der rechten Seite befindet sich ein **Kino**), der Straße weiter folgen, **nach** der **Kreissparkasse** rechts in die **Breslaustraße** abbiegen und nach ca. 300 Metern (und zwei Kurven) habt ihr die **Kulturhalle Abdera** in der **Breslaustraße 13** erreicht.



Venue Rider – Kulturhalle Abdera